



ASSOCIATION REPONSE

CENTRE LOCAL D'INFORMATION ET DE COORDINATION

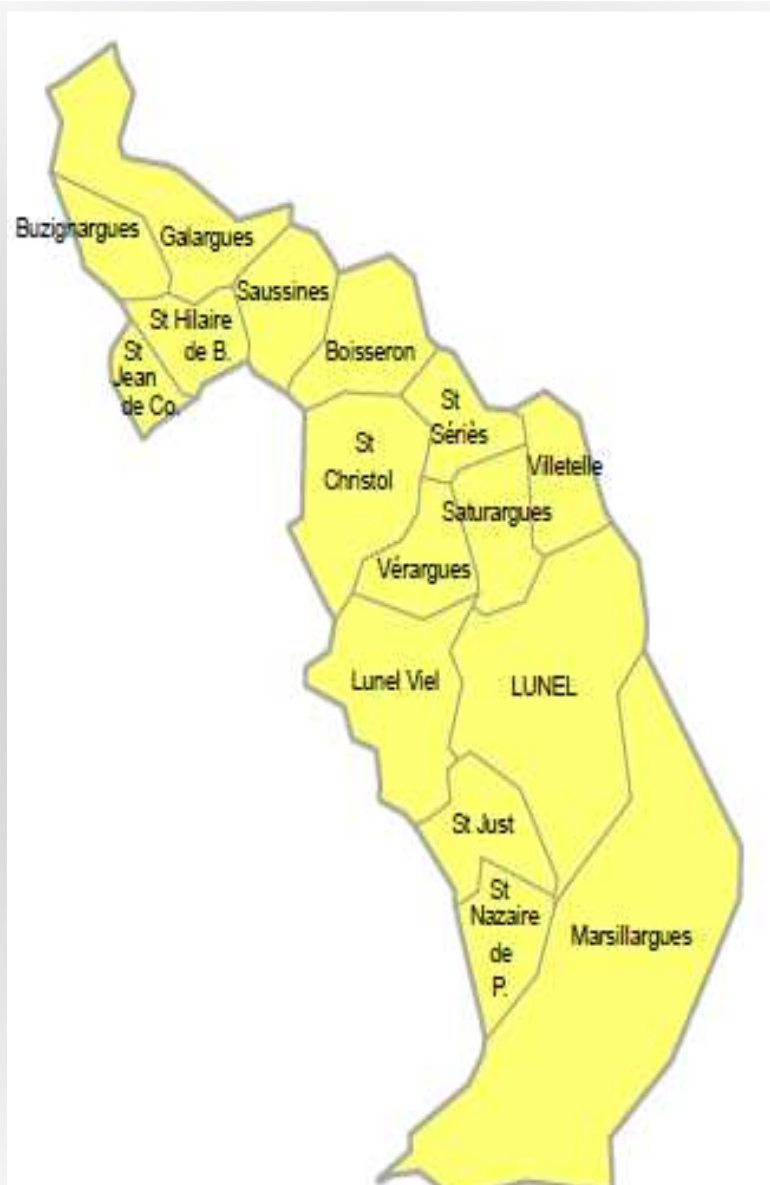
BASSIN GERONTOLOGIQUE DE LUNEL

390 AVENUE DES ABRIVADOS

BATIMENT LE MILLENIUM II

34400 LUNEL

RAPPORT D'ACTIVITE 2015



Cadre règlementaire

Le CLIC, association Réponse Loi 1901, signe une convention annuelle avec chacun de ses partenaires financiers :

- Le Conseil Départemental de l'Hérault
- La Communauté de Communes du Pays de Lunel

Les missions du CLIC

La coordination, le travail en réseau

Le CLIC est un lieu d'échanges, de coordination et de coopération pour tous les partenaires : professionnels à domicile et des établissements d'hébergement, professionnels médicaux et paramédicaux, services sociaux, élus, locaux et usagers.

Développer les actions de prévention

Le CLIC développe et pilote des actions collectives de prévention (chutes, nutrition, ateliers mémoire...) en partenariat avec différentes institutions (caisses de retraite, mutuelles ...)

L'information médico-sociale de proximité

Le CLIC développe et pilote des actions collectives d'information et de formation

L'observatoire

Un observatoire est un lieu de réflexion sur les besoins des personnes âgées avec une déclinaison territoriale du schéma gérontologique défini par le Conseil Départemental

Le CLIC impulse une dynamique locale. Pour ce faire, il anime sur son territoire d'action, la concertation et la coordination de son réseau d'acteurs travaillant auprès des seniors.

Le CLIC est également chargé de coordonner l'ensemble des actions de prévention et d'information destinées aux personnes âgées de plus de 60 ans et à leurs familles.

Le territoire d'intervention et la population

Le territoire d'intervention

Le territoire d'intervention des CLIC est défini par le Conseil Départemental de l'Hérault en 11 CLIC dans le département, répartis sur 11 bassins gérontologiques.

Le bassin gérontologique de Lunel est composé des communes suivantes :

- Boisseron
- Buzignargues
- Galargues
- Lunel
- Lunel-Viel
- Marsillargues
- Saturargues
- Saussines
- Saint Christol
- Saint Hilaire de Beauvoir
- Saint Jean de Cornies
- Saint Just
- Saint Nazaire de Pézan
- Saint Sériès
- Vérargues
- Villetelle

Les structures d'hébergement sur le territoire

EHPAD – Etablissement d'Hébergement pour Personnes Âgées Dépendantes

- Boisseron : Le Logis de Hauteroche
- Lunel : Hôpital Local – EHPAD
- Lunel : EHPAD Les Meunières
- Lunel Viel : La Jolivade
- Marsillargues : La Roselière

Les établissements de soins basés à Lunel

- USLD (Unité de Soins Longue Durée) : Unité protégée résidents déments ou Alzheimer
- Consultations gériatriques et / ou SLD : Soins de Longue Durée
- Pôle Santé Professeur Louis Serre
- Clinique Via Domitia (plateau technique, radiologie, chirurgie ambulatoire)

La population du territoire (Source : recensement INSEE 2011 publiés en juin 2014)

Unité urbaine de Lunel (00463)

POP T0 - Population par grandes tranches d'âges

	2012	%	2007	%
Ensemble	49 191	100,0	45 979	100,0
0 à 14 ans	9 698	19,7	8 788	19,1
15 à 29 ans	8 381	17,0	7 933	17,3
30 à 44 ans	9 957	20,2	9 877	21,5
45 à 59 ans	9 588	19,5	9 277	20,2
60 à 74 ans	7 241	14,7	6 275	13,6
75 ans ou plus	4 325	8,8	3 830	8,3

Sources : Insee, RP2007 et RP2012 exploitations principales.

Une population totale de **49 451** sur le bassin gérontologique de Lunel et une population de **49 191** habitants sur l'unité urbaine de Lunel.

11 566 personnes de + de 60 ans

23,5 % de cette population ont plus de 60 ans

Les communes qui comptent une part plus importante de personnes âgées de 60 ans et plus (environ ¼ de leur population) :

- Marsillargues (26 %)
- Lunel (24 %)
- Boisseron (24 %)
- Buzignargues (24 %)
- Saint Christol (23 %)

Droits ouverts au 31/12/2015 concernant l'Allocation Personnalisée d'Autonomie (A.P.A) - Source - Conseil Départemental- 24-01-16

Dans l'Hérault :

274 866 personnes âgées de + de 60 ans

23 259 bénéficiaires de l'APA à domicile, soit 8.46 % des personnes âgées de + de 60 ans.

16 884 sont des femmes soient 72.59%.

8 157 bénéficiaires de l'APA en établissement, soit 2.97 % des personnes âgées de + de 60 ans.

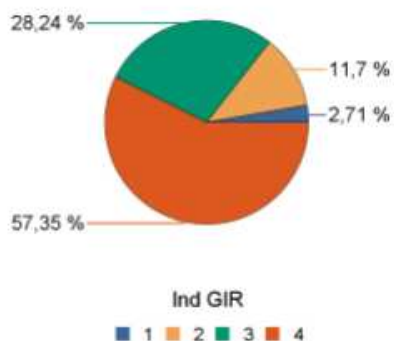
Dans le bassin gérontologique de Lunel :

1 034 bénéficiaires de l'APA à domicile

324 bénéficiaires de l'APA en établissement

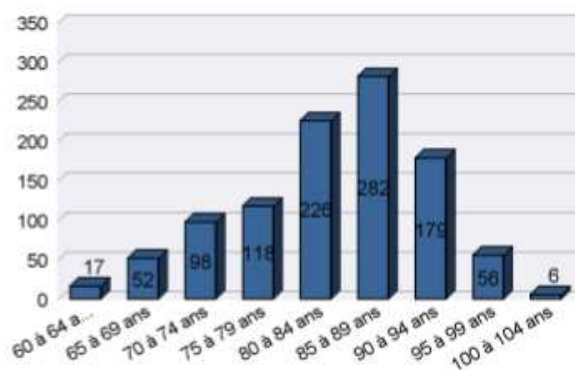
APA à Domicile

Répartition des bénéficiaires en fonction de leur Gir



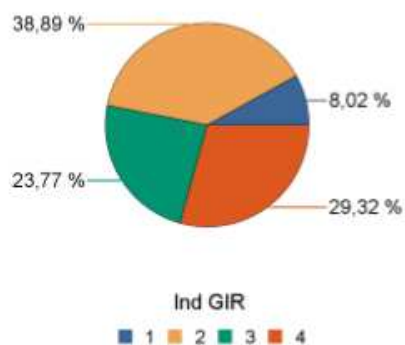
Nombre de bénéficiaires: 1034

Répartition des bénéficiaires par tranche d'âge



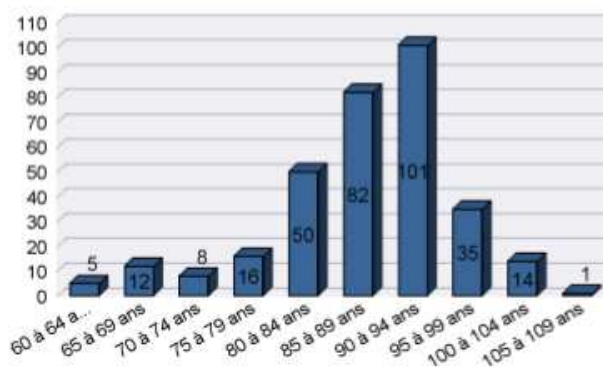
APA en Etablissement

Répartition des bénéficiaires en fonction de leur Gir



Nombre de bénéficiaires: 324

Répartition des bénéficiaires par tranche d'âge



☞ 867 personnes (83.84 %), bénéficiaires de l'APA à domicile ont plus de 75 ans

☞ 299 personnes (92.28 %), bénéficiaires de l'APA en établissement ont plus de 75 ans. 71.91 % des bénéficiaires de l'APA en établissement ont plus de 85 ans

Les instances en 2015

Le dernier conseil d'administration s'est tenu en juin 2015 et a été suivi d'une réunion ordinaire de l'assemblée générale le 8 juillet 2015. En septembre 2014, lors de l'assemblée générale, les membres du Bureau et du Conseil d'Administration ont été prorogés pour 3 ans. Les statuts soumis au vote, adoptés à l'unanimité, ont été transmis à la Direction Départementale de la Cohésion Sociale ainsi qu'à la préfecture pour enregistrement.

Afin de garantir la conformité du cadre juridique que demande la forme associative loi 1901, il a été décidé de conserver le commissaire aux comptes malgré l'absence d'obligation.

La coordination, le travail en réseau

Le départ au 1^{er} octobre 2015, de la coordinatrice à mi-temps du CLIC du bassin gérontologique de Lunel n'a pas permis la poursuite du travail entrepris et la pleine réalisation des objectifs fixés pour 2015.

Après les élections municipales de 2014, une « tournée des communes » a été effectuée, ce qui a permis de rencontrer les nouvelles équipes municipales, d'informer sur les missions du CLIC, de répondre aux questions, et d'envisager les actions futures à destination du public âgé. Ce travail reste d'actualité à ce jour. La priorité semble reposer sur une rencontre régulière des acteurs du bassin gérontologique de Lunel afin de renforcer la mise en œuvre d'actions et d'informations de prévention efficaces et coordonnées.

Le site internet www.clic-reponse.fr est régulièrement alimenté par des informations sur les actions (affiche et détails de l'action).

☞ Diagnostic partagé des besoins

Le diagnostic mis en place par la coordinatrice en 2014-2015 et les problématiques recensées auprès des communes du bassin gérontologique Lunellois restent utiles à la définition des objectifs :

- ✓ L'isolement des personnes âgées
- ✓ L'isolement des aidants professionnels et familiaux
- ✓ La santé
- ✓ Le transport
- ✓ La précarité
- ✓ Le logement

Besoins recensés auprès des mairies en termes d'actions :

- Actions relatives aux difficultés rencontrées par les aidants professionnels à domicile vis-à-vis des potentielles dépendances des personnes âgées.
- Ateliers de prévention : chutes / mémoire / habitat / déshydratation / risques cardiovasculaire / sécurité routière

- Demande de plusieurs communes d'établir un guide d'information – répertoire à l'usage des retraités de la communauté de communes
- Conférences portant sur les thématiques recensées : les chutes, le comportement alimentaire, la mémoire, le sommeil, avec ateliers associés.
- Informations à destination des personnes âgées sur les dispositifs d'accès aux droits
- Travail sur l'isolement des personnes âgées au travers d'actions favorisant le lien social

L'action collective de prévention et d'information en 2015 Hors Semaine bleue

La prévention – Définition

Selon l'OMS, Organisation Mondiale de la Santé :

« La **prévention primaire** comprend tous les actes destinés à diminuer l'incidence d'une maladie dans une population, donc à réduire le risque d'apparition de cas nouveaux. »

Elle fait appel à des mesures de prévention individuelle (hygiène corporelle, alimentation, activité physique et sportive, vaccinations...) et collective (distribution d'eau potable, élimination des déchets, salubrité de l'alimentation, vaccinations, hygiène de l'habitat et du milieu de travail).

« La **prévention secondaire** comprend « tous les actes destinés à diminuer la prévalence d'une maladie dans une population, donc à réduire la durée d'évolution de la maladie ». Elle prend en compte le dépistage précoce et le traitement des premières atteintes.

La **prévention tertiaire** comprend tous les actes destinés à diminuer la prévalence des incapacités chroniques ou des récidives dans une population, donc à réduire au maximum les invalidités fonctionnelles consécutives à la maladie ».

ACTIONS COLLECTIVES CLIC 2015

Formation aide aux aidants – 09 Janvier 2015 – Lunel

Partenaires : France Alzheimer Hérault

Type d'action : Atelier

Prévention **secondaire**

Présentation en binôme par Magali Dodin, psychologue FAH et Valérie Maurizio.

Programme activités physiques adaptées EHPAD – 1^{er} trimestre 2015 – EHPAD Boisseron

Partenaire : EPGV

Type d'action : Ateliers

Prévention **tertiaire**

Les clés d'une conduite efficace – 16 mars 2015 – Lunel Viel

Partenaires : Malakoff Médéric Brain up

Type d'action : Conférence/Atelier

Prévention **primaire**

Les enjeux du vieillissement + présentation Atelier équilibre – 2 avril 2015 - Lunel

Partenaires : Arcopred -Le bon temps

Type d'action : Conférence/Atelier

Prévention **primaire**

Atelier Equilibre – avril à juin 2015 - Lunel

Partenaires : Le bon temps

Type d'action : Atelier

Prévention **primaire**

Conférence : la mémoire – 27 avril 2015 - Boisseron

Partenaires : Malakoff Médéric Brain Up

Type d'action : Conférence

Prévention **primaire**

Atelier mémoire – mai/juin 2015-Boisseron

Partenaires : Malakoff Médéric Brain Up

Type d'action : Atelier

Mieux vieillir : pourquoi pas ? – 28 mai 2015- Saint Christol (Viviano)

Partenaires : ITEV, Saint Christol, CCPL

Type d'action : Conférence

Prévention **primaire**

Ateliers Equilibre-15 sept 2015 au 15 déc. 2015-Lunel

Partenaires : Le bon temps

Type d'action : Atelier

Prévention **primaire**

Public ciblé: Toute personne âgée du domicile

- 2 groupes de 15 personnes
- Coût : 1 920€

Les difficultés visuelles – 15 septembre 2015 – Lunel

Partenaires : Fédération des Aveugles et des Amblyopes

Type d'action : Conférence

Prévention **primaire**

La maladie d'Alzheimer – 1^{er} octobre 2015 – Saint Christol (Viviano)

Partenaires : ITEV, FAH34, Saint Christol, CCPL

Type d'action : Conférence

Prévention **primaire**

Semaine Bleue

Expo Jouets d'Antan – 9 octobre 2015 - Lunel

Partenaires : Lycée Victor Hugo

Type d'action : Spectacle

Prévention **primaire**

Public ciblé: Résidents des EHPAD + personnes du domicile + lycéens

Ma mémoire, comment la stimuler ? – 13 octobre 2015 - Lunel

Partenaires : Foyer des retraités Ville de Lunel – Brain Up

Type d'action : Conférence

Prévention **primaire**

Public ciblé: Toute personne âgée du domicile

Bien vieillir...Tai chi, qui gong – 13 octobre - Marsillargues

Partenaires : CD34

Type d'action : Conférence/Atelier

Prévention **primaire**

Public ciblé: Toute personne âgée du domicile

Atelier code de la route – 14 octobre - Boisseron

Partenaires : Prévention routière de l'Hérault

Type d'action : Atelier

Prévention **primaire**

Public ciblé: Toute personne âgée du domicile

Jeux intergénérationnels – 14 et 27 octobre – Lunel

Partenaires : Médiathèque intercommunale

Type d'action : Spectacle

Prévention **primaire**

Public ciblé: personnes âgées et enfants des centres de loisirs intercommunaux

Rencontre Intergénérationnelle – 16 octobre 2015 – Marsillargues

Partenaires : Mutualité Française LR, Ma Vie, école primaire, CCAS, Marsillargues

Type d'action : Atelier

Prévention **primaire**

Public ciblé: Personnes âgées + 25 enfants de l'accueil périscolaire

Journée festive Lycée Victor Hugo – EHPAD – 14 octobre 2015 – Lunel et tous les EHPAD du bassin

Partenaires : Lycée V. Hugo, EHPAD, AAMD

Thème de l'action globale: Années 30 à 80

Thème de la journée festive : Années 70 - 80

Type d'action : Ateliers dans les EHPAD la semaine précédant la Semaine bleue, ateliers culinaires, expo photos, repas et animations pour la journée festive

Prévention **tertiaire**

Public ciblé: Résidents des EHPAD + qq personnes du domicile

FIN DE LA SEMAINE BLEUE

Conte à objet thérapeutique – 13 et 27 novembre 2015 – Lunel et EHPAD Marsillargues

Partenaires : Médiathèque intercommunale, CCPL

Type d'action : 2 ateliers

Prévention **tertiaire**

Public ciblé: Résidents des EHPAD + personnes du domicile

Vieillir chez soi : l'habitat en question – 10 décembre 2015 – Saint Christol (Viavino)

Partenaires : ITEV, Saint Christol, CCPL

Type d'action : Conférence

Prévention primaire

Public ciblé : personnes âgées du domicile et professionnels

Perspectives 2016

Au 1 avril 2016, une nouvelle coordinatrice a rejoint le CLIC Réponse à temps partiel. Cette arrivée doit permettre la poursuite du travail engagé et l'engagement de nouvelles perspectives.

La coordination, le travail en réseau

Ces deux items peuvent se réaliser par la mise en place de rencontres régulières des acteurs médicaux sociaux du territoire engagés dans la prise en charge, l'accompagnement, la prévention des problématiques liées au vieillissement.

2 rencontres différentes peuvent se tenir :

Réunion d'évaluation des besoins du territoire : Utag, CCAS, UDCCAS, CIAS.

Réunion interprofessionnelle locale : professionnelles agissant dans le cadre de la prévention des difficultés liées au vieillissement, Utag, aides à domicile, CARSAT, complémentaires santé, EHPAD, animateurs personnes âgées...

Développer les actions de prévention

Le travail de coordination et de réseau doivent permettre l'émergence de nouvelles actions partenariales mutualisées en fonction des besoins de chaque territoire.

L'information médico-sociale de proximité

La connaissance des acteurs locaux permet de mieux cerner les besoins et de les adapter au plus près des réalités vécues par les professionnels. Le coordonnateur CLIC doit aussi promouvoir les actions menées pour les personnes âgées et s'assurer de leur diffusion et compréhension par le plus grand nombre.

L'observatoire

L'observatoire est l'outil transversal aux différents champs précités et doit permettre d'adapter la politique départementale aux évolutions sociétales.